

ESPECIFICAÇÕES TÉCNICAS

Características	MACANUDA FERTILIZANTE 20000		MACANUDA FERTILIZANTE 24000		MACANUDA FERTILIZANTE 26000		MACANUDA FERTILIZANTE 30000		MACANUDA FERTILIZANTE 33000	
Nº de linhas	20	18	24	22	26	24	30	28	33	30
Espaçamentos	45	50	45	50	45	50	45	50	45	50
Capacidade	Total	Linha	Total	Linha	Total	Linha	Total	Linha	Total	Linha
Sementes	~1.150 Kg	~145 kg	~1.350 Kg	~140 kg	~1.450 Kg	~140 kg	~1.700 Kg	~140 kg	~1.850 Kg	~150 kg
Adubo	~3.000 Kg	~150 Kg	~3.700 Kg	~150 Kg	~4.000 Kg	~150 Kg	~4.600 Kg	~150 Kg	~5.200 Kg	~155 Kg
Peso Aprox. (kg)	10.100		11.950		12.815 Kg		13.800 kg		14.400 kg	
Potência Trator	240 - 315 cv		260 - 360 cv		300 - 390 cv		360 - 450 cv		385 - 500 cv	
Pneus	6 (14 - 17.5")		6 (15 - 19.5")		6 (15 - 19.5")		4 (14 - 17.5"); 4 (15-19.5")		4 (14 - 17.5"); 4 (15-19.5")	

* Demais espaçamentos sob consulta.

* A potência mínima requerida pode variar de acordo com o solo de cada região.

** Largura de transporte para todos os modelos de Macanuda Fertilizante: 6.500mm

Segurança e agilidade no transporte



INDÚSTRIA DE IMPLEMENTOS AGRÍCOLAS VENCE TUDO IMPORTAÇÃO E EXPORTAÇÃO LTDA.

Rod. RS 223 - Km 53 - Área Industrial - Ibirubá - RS - Brasil Fone: (54) 3324-8000 - Fax: (54) 3324-8010
e-mail: vendas@vencetudo.ind.br | www.facebook.com/vencetudo | www.youtube.com/industriavencetudo

www.vencetudo.ind.br

Fevereiro/2017

SEMEADORA ADUBADORA AUTOTRANSPORTÁVEL

MACANUDA FERTILIZANTE 24000 - 26000 - 30000 - 33000

QUALIDADE
CERTIFICADA

ISO 9001:2008

DNV



FORTE ATÉ NO NOME

A **Macanuda Fertilizante** dispõe de 20 a 33 linhas de semente e adubo com robustez no transporte e no modo de semeadura com utilização de adubo na linha.

Com o mercado agrícola brasileiro em alta, a demanda de tratores com alta potência está cada vez maior, são gigantes capazes de substituir várias máquinas menores com economia de tempo, combustível e mão de obra. Há alguns anos atrás não tínhamos tratores capazes de puxar semeadoras como a Macanuda Fertilizante, porém, nos dias de hoje nossos tratores gigantes variam entre 340 e 616(cv), com sistema hidráulico de alta vazão e inúmeras tecnologias embarcadas, tornando possível o uso da semeadora e adubadora Macanuda Fertilizante.

Têm como objetivo principal levar ao cliente produtor a facilidade e versatilidade em passar do modo plantio, para o modo transporte, através de cilindros hidráulicos, fazendo o fechamento da semeadora adubadora e erguendo as linhas laterais através de um alternador em aproximadamente 3 minutos, possibilitando o transporte em rodovias, estradas estreitas, pontes, porteiras de lavouras e portas de armazéns.

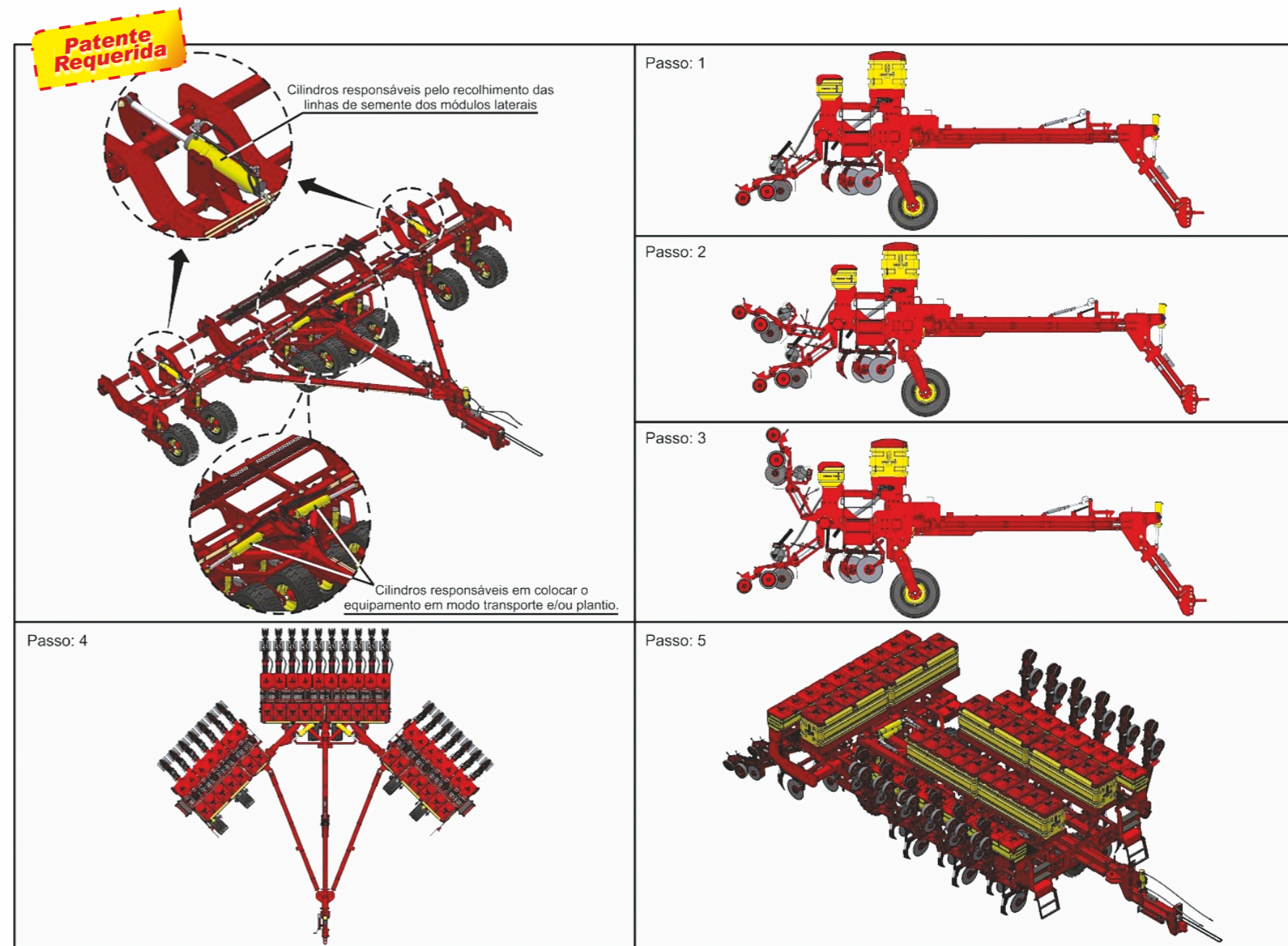


Outro objetivo que a Macanuda Fertilizante traz aos seus clientes, é uma semeadora e adubadora na linha de grande porte, a semeadora e adubadora diminui o tempo de plantio e adubação, economizando combustível por agregar uma maior abrangência por passada e por não ter a necessidade de passar mais de uma vez no mesmo local, plantando e adubando, o que aumenta o consumo de combustível e também a compactação o solo.

Macanuda Fertilizante dispõem de sistema mecânico e pneumático para linha de sementes, disponibiliza o uso de sistemas de corte da palha com disco de corte 18" e 20" plano e 18" turbo com sulcador, disco duplo, ou ainda sistema disco e disco, conseguindo atender todos os tipos de solos e regiões. O sistema de Transporte e Levante são hidráulicos, assim como, o acionamento do sistema pneumático, o acionamento da distribuição de semente e distribuição de adubo pode ser mecânico ou eletro-hidráulico dotado do sistema de desligamento automático de seções viabilizando economia de sementes e adubo.



SISTEMA DE TRANSPORTE MACANUDA FERTILIZANTE



SISTEMA DE CORTE E DEPOSIÇÃO DO ADUBO



Conjunto linha independente com disco de corte liso de 18'' e sulcador haste facão, para incorporar o fertilizante. -opção disco de corte liso 17''.



Conjunto linha independente com disco de corte liso de 18'' e disco turbo 18''.



Conjunto linha independente com disco de corte liso de 18'' e disco duplo 15x15'' desencontrado, para incorporar o fertilizante. Opção disco de corte liso 17''.



Conjunto linha independente com disco de corte turbo de 18'' e disco duplo 15x15'' desencontrado, para incorporar o fertilizante.



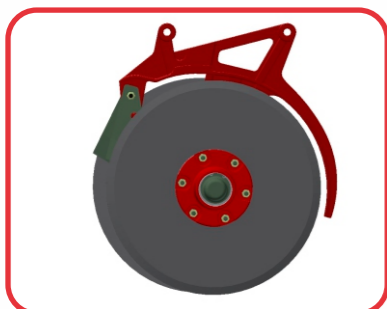
Conjunto linha independente com disco de corte turbo de 18'' e disco turbo de 18''.



Conjunto linha independente com disco de corte turbo de 18'' e sulcador haste facão, para incorporar o fertilizante.

No sistema de disco de corte liso de 20'' a linha de ser travada (sistema pula pedra). Recomendação somente para o centro oeste do Brasil.

SISTEMA DE DEPOSIÇÃO DA SEMENTE



Disco duplo da semente mecânico/Titanium: Composto do conjunto de disco duplo desencontrado 15x15'', com eficiente sistema de corte da palha e colocação da semente no sulco de plantio.



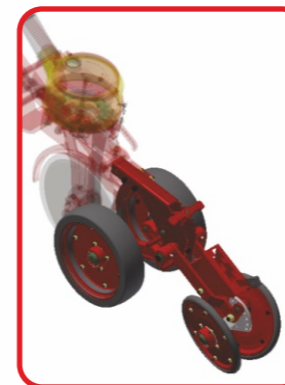
Disco duplo da semente do sistema pneumático: Composto do conjunto de disco duplo defasado 15 x 15 1/2'', com eficiente sistema de corte da palha e colocação da semente no sulco de plantio.

SISTEMA PANTOGRÁFICO

Linhas de sementes com sistema pantográfico, com regulagem de pressão através de ação de molas, garantindo plantio com pressão constante, que proporcionam maior uniformidade no plantio em qualquer situação de terreno.



LIMITADOR E COMPACTADOR



Limitador Independente e compactador em "V" (Premium): Limitador e compactador, com várias opções de regulagem, adaptando-se a qualquer tipo de solo. Todas as regulagens, de pressão, profundidade e compactação, sem necessidade de ferramentas.



Limitador em "V" independente e compactador em "V": Limitador e compactador, com várias opções de regulagem, adaptando-se a qualquer tipo de solo. Todas as regulagens, de pressão, profundidade e compactação, sem necessidade de ferramentas.



Limitador em "V" independente com 3ª roda compactadora: Limitador e compactador, com várias opções de regulagem, adaptando-se a qualquer tipo de solo. Todas as regulagens, de pressão, profundidade e compactação, sem necessidade de ferramentas.

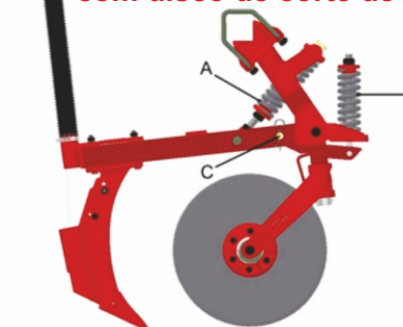
SISTEMA PULA PEDRA

Sistema de ataque ao solo "pula pedra", sistema patenteado pela indústria Vence Tudo, que garante um plantio mais uniforme e eficiente, evitando significativas paradas e quebras muito comuns em solos pedregosos. Este mecanismo é baseado num conjunto onde estão fixados no mesmo dispositivo, o disco de corte e o sulcador, fazendo com que o disco de corte durante o movimento de deslocamento da semeadora, ao encontrar um obstáculo, sobreponha-se sobre o mesmo, fazendo com que o sulcador seja retirado do solo por meio de uma alavanca formada pelo sistema, de maneira que depois de ultrapassado o obstáculo pelo disco de corte, o sulcador retorne automaticamente a sua posição original de trabalho, evitando rompimento do fusível de segurança e quebra da ponteira do facão sulcador.

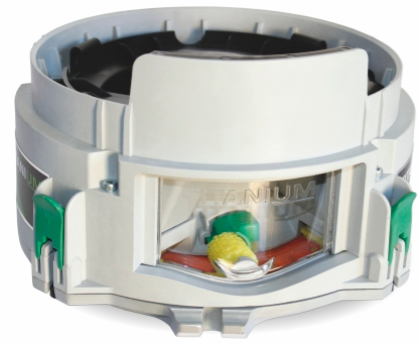
Sistema Pula Pedra com disco de corte de 18' e 20'



Sistema Independente com disco de corte de 18'



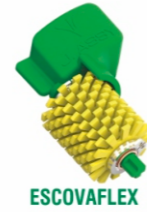
SISTEMA PNEUMÁTICO OU TITANIUM



VISOR



3 POLIFLOWS



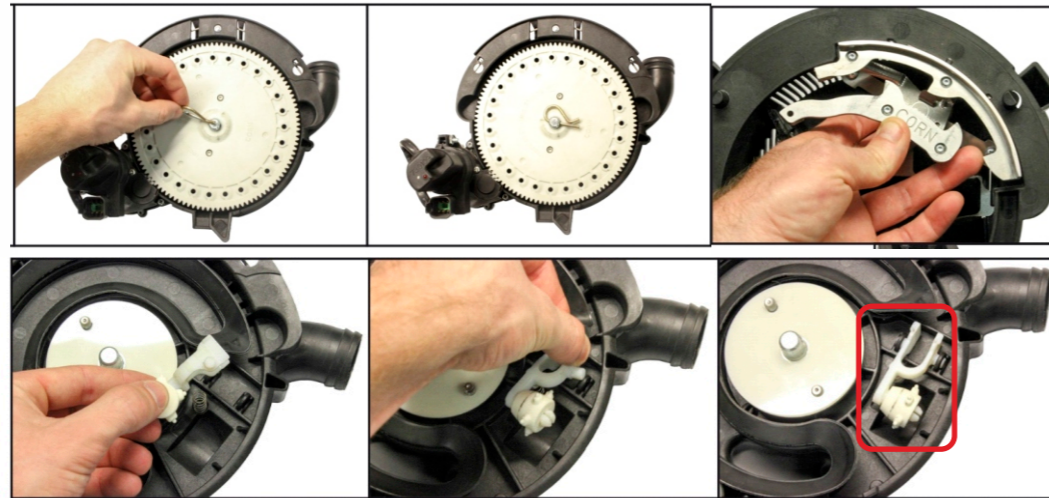
ESCOVAFLEX

O **TITANIUM** é um dosador mecânico de sementes que proporciona ao agricultor um alto percentual de redução de duplos e falhas. Indicado para 8 culturas (algodão, amendoim, canola, feijão, milho, milheto, soja e sorgo) trocando apenas os discos e anéis. É um equipamento simples de ser usado por se tratar de um sistema a disco, com uma manutenção descomplicada.

O TITANIUM é uma tecnologia exclusiva da J. Assy Apollo Agrícola, com três detalhes que fazem toda a diferença no plantio:

1. O primeiro organizador é para fora, o segundo é voltado para o centro e o terceiro voltado para fora;
2. Os organizadores são Flow (ondulados), por isso se chamam PoliFlow;
3. O Anti-Pulo faz o acabamento final deixando a semente bem alojada no furo do disco.

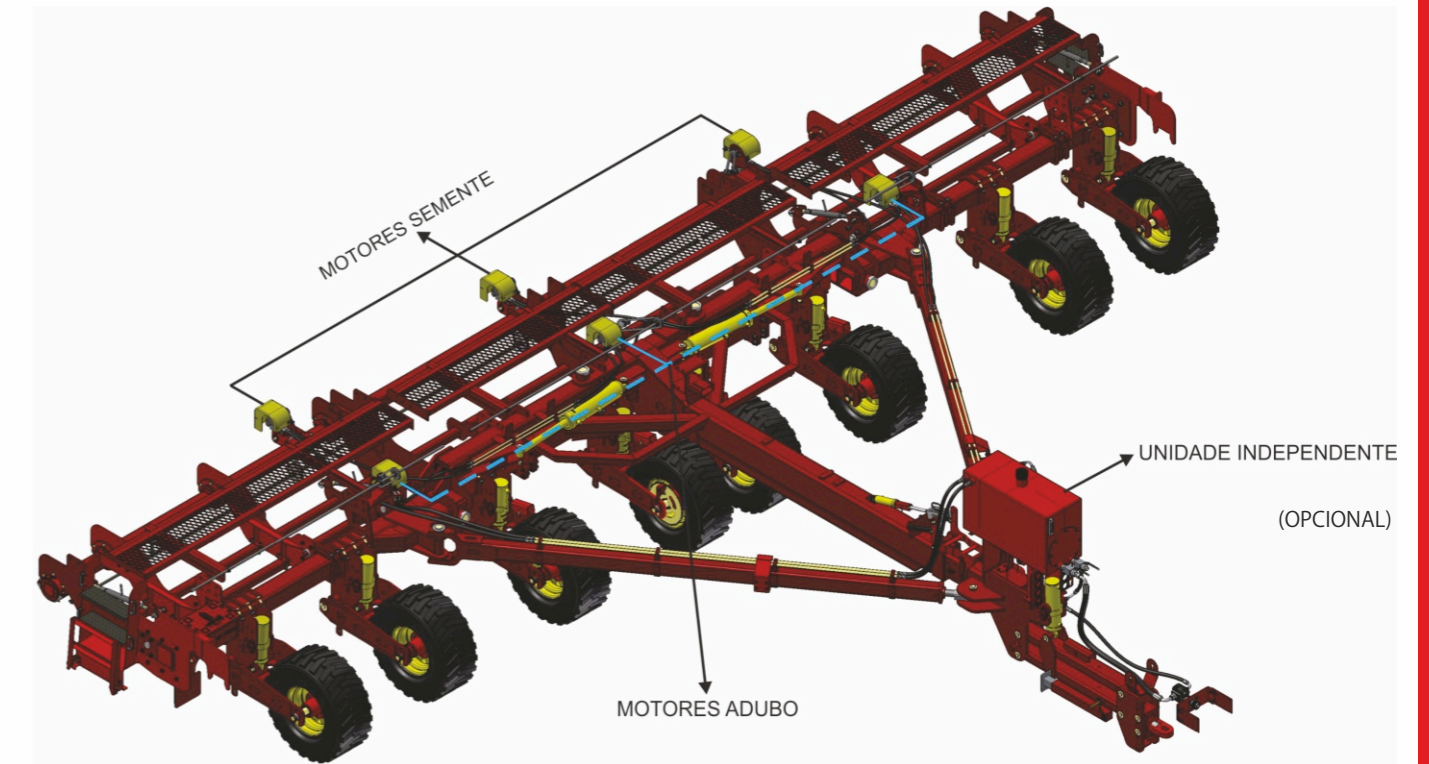
Precision Planting | Principais Diferenciais



- Fácil manutenção e montagem.
- Possui extrator no disco da semente, evitando entupimento do disco.
- Maior vácuo garantindo menos falhas.
- Não necessita de regulagem ou ajuste para retirar duplas, pois possui ajuste com singulador de 5 pontas que reduz a incidência de duplos.

SISTEMA ELETRO-HIDRÁULICO

O Sistema Eletro-Hidráulico permite uma adubação, correção, semeadura e plantio com excelente precisão.



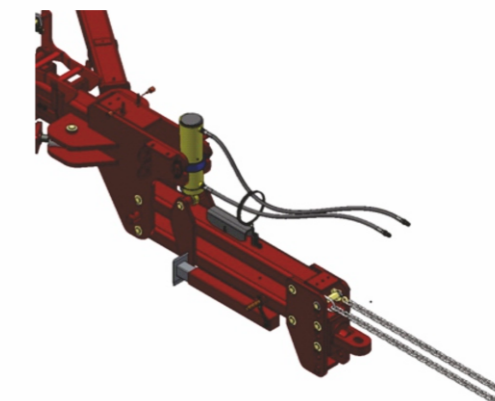
MONITOR VCOM 7.2



Opção:
Acionamento eixo semente através de Sistema hidráulico. (monitor).

O **VCom 7.2"** é um computador que atua em praticamente todo o ciclo da agricultura de precisão. Tem a capacidade de controlar a vazão para aplicação em taxa variada de até três produtos sólidos ou líquidos e monitorar a queda de semente (com contagem).

SISTEMA HIDRÁULICO LEVANTE AUXILIAR



Este sistema permite nivelar o implemento com excelente precisão

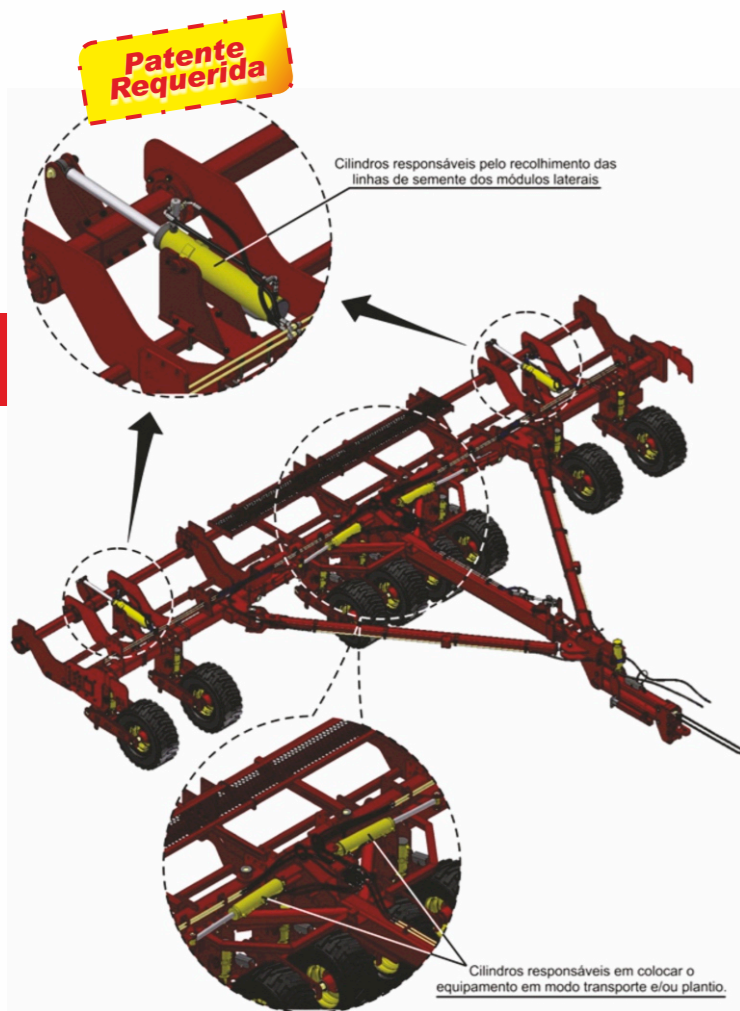
SISTEMA HIDRÁULICO LEVANTE

Sistema Hidráulico levante e responsável pelo levante do implemento e também pelo transporte quando seus rodados centrais transportam o implemento que deve estar sem semente e adubo em seus reservatórios e recolhe os rodados laterais para facilitar o transporte, este sistema aceita 100% do fluxo de vazão do trator.

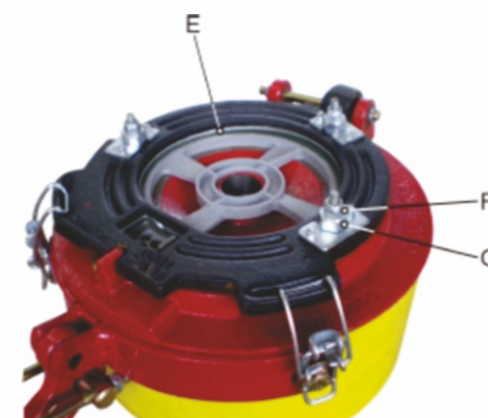


SISTEMA HIDRÁULICO TRANSPORTE

Sistema hidráulico transporte e responsável por fazer o fechamento dos módulos laterais e recolhimento das linhas de semente do módulos laterais para que o implemento obtenha apenas 6,5 metros de largura, possibilitando o transporte do implemento em rodovias e estradas mais estreitas, este sistema deve receber vazão recomendada 60 litros/min | vazão máxima da válvula de transporte 90 litros/min. (centro fechado).



SISTEMA MECÂNICO



Já para o sistema mecânico de distribuição de sementes a empresa Vence Tudo disponibiliza do reservatório tipo pipoqueira, com o exclusivo anel corretor de folga, que possibilita o ajuste do anel corretor de folga (E), através da liberação da porca (F), e ajuste de possível folga do conjunto disco anel com regulagem na porca (G).

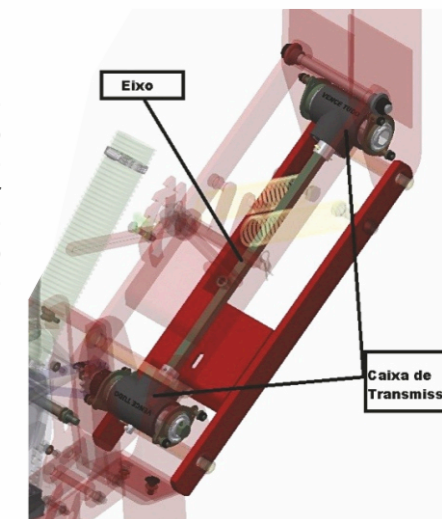
SISTEMA HIDRÁULICO PNEUMÁTICO

Sistema Hidráulico do Sistema Pneumático é responsável por enviar fluxo para os motores de acionamento das turbinas que irão gerar o vácuo necessário para o bom funcionamento do Dosador Pneumático, este Sistema deve ser munido de fluxo contínuo de 30 litros por minuto cada motor.

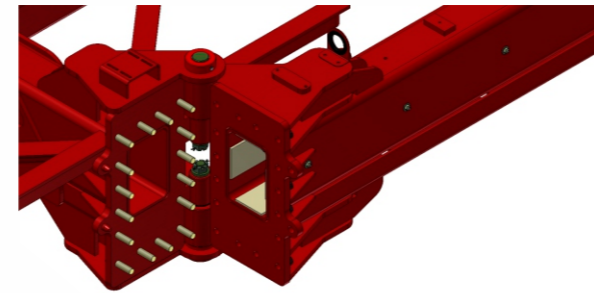


SISTEMA DE ACIONAMENTO DA SEMENTE

Sistema de acionamento do dosador de sementes por cardam entre pontos, eliminando o uso de correntes e aumentando a praticidade e vida útil do sistema.



CHASSI CENTRAL ARTICULÁVEL



Novo conceito em logística com chassi central articulável. Mais facilidade e agilidade na montagem, permitindo transporte do implemento em caminhões, sem a necessidade de desacoplar o cabeçalho.

BENEFÍCIOS DO SISTEMA FERTISYSTEM COM TECNOLOGIA DE PLANTIO VENCE TUDO

— TORQUE REDUZIDO

— APLICAÇÃO EM TAXA VARIÁVEL

— MAIOR AUTONOMIA DE PLANTIO



— ISENTO DE GRAXEIRAS

— AGRICULTURA DE PRECISÃO

— UNIFORMIDADE DE APLICAÇÃO AO LONGO DA LINHA DE PLANTIO E EM VARIAÇÕES TOPOGRÁFICAS

O princípio de funcionamento proporciona a regularidade na distribuição do fertilizante ao longo da linha de plantio. O fertilizante é acionado pelo impulsor (sem-fim), autolimpante e flutuante, e conduzido até uma câmara de represamento. Após, transborda em quantidades volumétricas uniformes e homogêneas, através do regulador de nível, para o bocal de descarga e, deste, até o solo. As variações são eliminadas em virtude da neutralização da pulsação e dos efeitos do “passo da hélice helicoidal”, pois a rosca fica sempre cheia de fertilizante, transportando a mesma quantidade, independentemente do ciclo e das variações topográficas da lavoura (relevo ondulado, subidas e descidas).

A distribuição precisa e uniforme favorece a absorção dos fertilizantes pelas plantas em quantidades corretas, sem desperdícios. Assim, proporciona um efetivo desempenho a campo e o desenvolvimento vegetativo e produtivo das mesmas. O dosador Fertisystem Auto-Lub AP distribui fertilizantes e corretivos com diferentes propriedades físicas e as mais variadas granulometrias (adubos granulados, farelados ou em pó), permitindo a escolha da melhor formulação. Evidenciam-se fatores como o fácil acesso interno por meio do bocal de descarga removível, que é fixado com engates rápidos inoxidáveis, lubrificação permanente dos rolamentos, facilidade nas limpezas e trocas do sem-fim, baixo torque, praticidade de uso e a interrupção do fluxo do fertilizante com a parada da semeadora, evitando desperdícios. Esses fatores determinam maior rendimento operacional nos procedimentos de regulagem, manutenção e nos processos de semeadura.

- ▶ Uniformidade na germinação, desenvolvimento e maturação.
- ▶ Evita possível toxidade e queima de sementes por excesso de elementos.
- ▶ Maior produtividade, rentabilidade, economia e agricultura sustentável.
- ▶ Torque reduzido
- ▶ Aplicação em taxa variável
- ▶ Maior autonomia de plantio
- ▶ Isento de graxeiras
- ▶ Agricultura de precisão
- ▶ Uniformidade de aplicação ao longo da linha de plantio e em variações topográficas



REGULADOR DE NÍVEL UNIFORMIDADE



MANCALIZAÇÃO AUTO-LUB



REVESTIMENTO



ENGATE RÁPIDO INOX



SEM-FIM CONDUTOR DO FERTILIZANTE



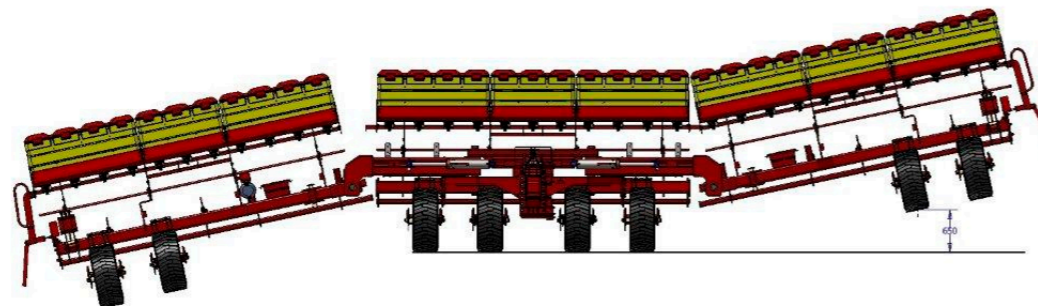
TAMPA DO BOCAL

RESERVATÓRIOS



Reservatórios de adubo e semente modulados construídos em polietileno, com estrutura anticorrosiva, com sistema de esgote gerando mais praticidade e eficiência para queda de adubo e sementes.

ÂNGULO DE TRABALHO



Ângulo de trabalho: com eficiente ângulo de 12°, positivo ou negativo, proporciona que a Macanuda Top acompanhe as oscilações do terreno em que está trabalhando, oferecendo assim uma deposição perfeita da semente e também diminuindo a força de tração, resultando na econômica de combustível.